

---

Nuovi ordinamenti didattici e  
probabili evoluzioni di scenario

---

---

# Struttura dell'intervento

1. I nuovi ordinamenti didattici
  2. Quali scenari futuri?
  3. Quali linee strategiche?
-

---

# 1. I nuovi ordinamenti didattici

## Le classi di laurea

	<b>L- 18</b>	<b>L-33</b>	<b>LM-77</b>	<b>LM- 56</b>
<b>UNIVERSITÀ</b>	23	21	20	15
<b>FACOLTÀ</b>	25	23	20	16
Economia	23	18	19	13
Altre	2	5	1	3
<b>CORSI DI LAUREA</b>	51	32	45	28
Unico	28	17	17	12
Più curricula	23	15	28	16
<b>CURRICULA</b>	81	47	89	45

---

# Il settore scientifico-disciplinare P/07

<b>BASE</b>	<b>L-18</b>	<b>L-33</b>		
P/07 (media)	9,7	9,4		
Aziendali (media)	11,8	9,8		
Totali	42,9	41,5		
P/07 su aziendali	91% (82%)	96% (95%)		
P/07 su totali	23% (23%)	23% (23%)		
Aziendali su totali	27% (27%)	24% (24%)		
<b>CARATTERIZZANTI</b>	<b>L-18</b>	<b>L-33</b>	<b>LM-77</b>	<b>LM-56</b>
P/07 (media)	14,2	5,7	13,1	4,6
Aziendali (media)	41,5	19,0	37,2	14,3
Totali	87,2	88,7	71,3	67,9
P/07 su aziendali	33% (34%)	36% (30%)	35% (35%)	32% (32%)
P/07 su totali	16% (16%)	6% (6%)	18% (18%)	7% (7%)
Aziendali su totali	47% (47%)	21% (21%)	52% (52%)	21% (21%)
P/07 (B+C) su aziendali	45% (45%)	56% (52%)		
P/07 (B+C) su totali	18% (18%)	12% (12%)		

# Gli insegnamenti P/07

Facoltà	Numero	Insegnamenti	Crediti e ore	Numero
Economia	28	205	Crediti medi	8,1
Altre	71	118	Ore aula medie	58,0
Totale	99	323	Ore/Cfu	7,1

Insegnamenti	Ricorrenze	Totale
1	72	72
1	8	8
2	6	12
2	4	8
6	3	18
11	2	22
183	1	183
		323

---

## 2. Prossime evoluzioni di scenario

1. Chi lavorerà = i corsi per classe
  2. Come si lavorerà = la governance
  3. Chi richiederà risorse = lo tsunami demografico
  4. Chi le otterrà = la valutazione
-

---

## 2.1. Chi lavorerà = i corsi per classe

### Lauree

Classe		n.	%
L-18	Scienze dell'economia e della gestione aziendale	112	54
L-33	Scienze economiche	55	27
L-37	Scienze sociali per la cooperazione, lo sviluppo e la pace	11	5
L-41	Statistica	28	14
	Totale	206	

---

# Lauree magistrali

Classe	Denominazione	n.	%
LM-16	Finanza	13	5
LM-56	Scienze dell'economia	69	26
LM-63	Scienze delle pubbliche amministrazioni	24	9
LM-76	Scienze economiche per l'ambiente e la cultura	8	3
LM-77	Scienze economico-aziendali	120	45
LM-82	Scienze statistiche	22	8
LM-83	Scienze statistiche attuariali e finanziarie	10	4
	Totale	266	

---

## 2.2 Come si lavorerà = la governance

Compiti didattici ai dipartimenti

---

## 2.3. Chi richiederà risorse = lo tsunami demografico

	09	14	19	19/09	14/09
				-0,50	-0,27
SECS P/01-6 e 12	761	553	382	-0,47	-0,25
SECS-P/07	227	187	152	-0,33	-0,18
SECS P/07-11	574	475	386	-0,33	-0,17
SECS SO1 06	430	343	236	-0,45	-0,20
SECS-P/13	44	32	19	-0,57	-0,27
	3574	2774	2027	-0,43	-0,22

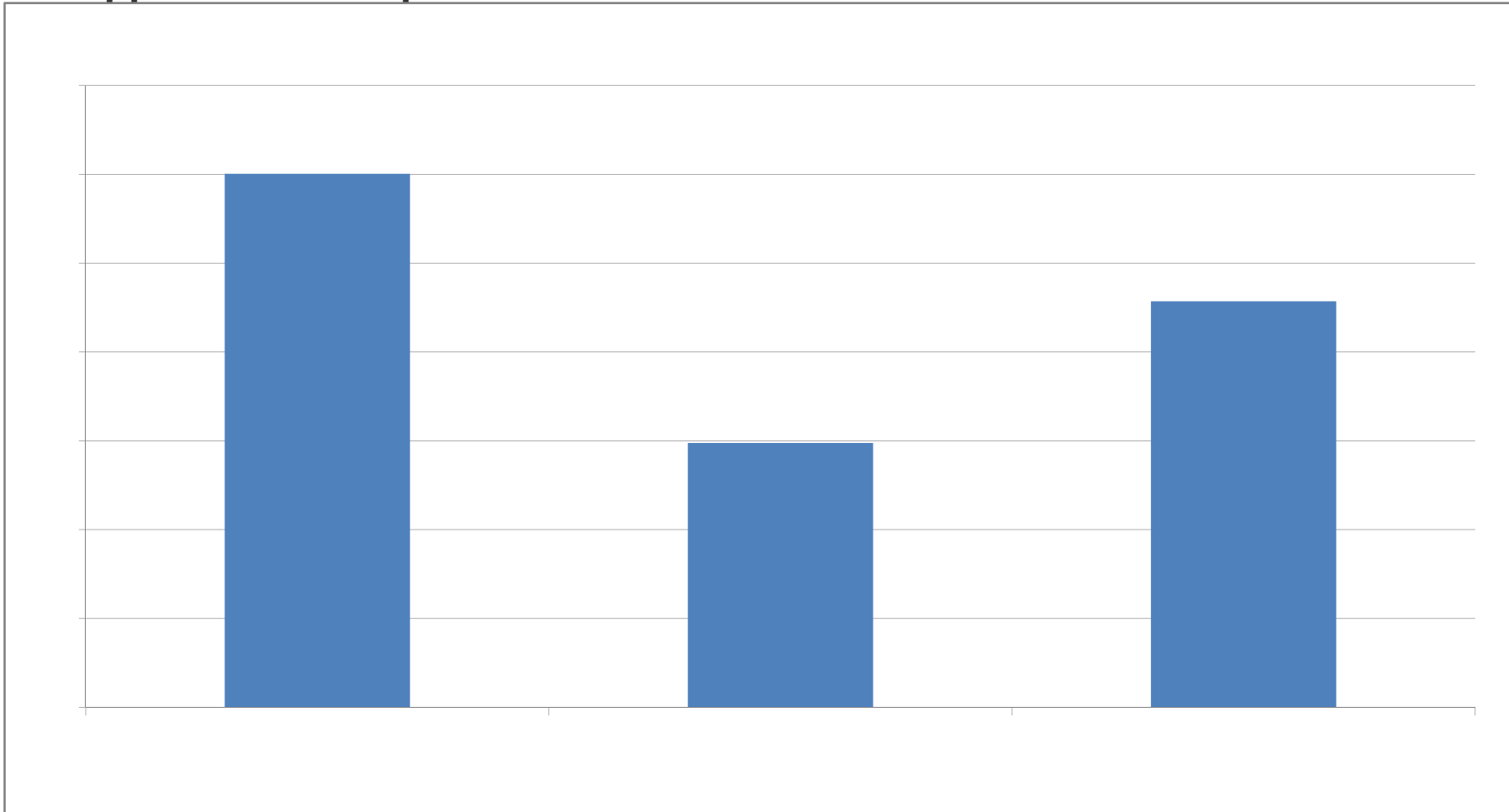
## 2.3. Chi richiederà risorse = lo tsunami demografico

Settori Area13		2009	2010	2011	2012	2013	2014	2015	2016	2017	2018	2019		
SECS-P/01	ec pol	332	321	296	289	276	267	255	249	236	218	198	-0,40	
SECS-P/02	pol ec	144	138	126	121	108	102	96	86	79	72	67	-0,53	
SECS-P/03	sc fin	106	101	84	79	69	68	67	63	58	53	49	-0,54	
SECS-P/04	st pens	19	19	18	18	15	15	15	14	12	12	11	-0,42	
SECS-P/05	ecmetria	32	30	27	27	26	22	22	21	19	17	17	-0,47	
SECS-P/06	ec appl	63	62	53	52	49	45	43	39	32	27	25	-0,60	
SECS-P/07	ec az	227	220	205	195	190	187	181	176	164	158	152	-0,33	
SECS-P/08	ec g impr	178	174	160	157	153	149	147	145	140	132	121	-0,32	
SECS-P/09	fin az	23	23	21	21	21	21	20	20	19	19	19	-0,17	
SECS-P/10	org az	43	42	40	38	35	32	32	31	31	29	27	-0,37	
SECS-P/11	ec int fin	103	100	96	95	91	86	83	80	76	71	67	-0,35	
SECS-P/12	st ec	65	60	50	44	42	34	27	25	24	20	15	-0,77	
SECS-P/13	merceol	44	43	40	38	34	32	28	26	24	23	19	-0,57	
SECS-S/01	stat met	155	151	140	136	133	128	119	113	105	99	91	-0,41	
SECS-S/02	stat sper	6	6	6	6	6	6	6	6	4	3	2	-0,67	
SECS-S/03	stat ec	56	54	45	44	43	39	37	36	31	26	24	-0,57	
SECS-S/04	demogr	38	34	30	26	22	21	19	17	14	14	13	-0,66	
SECS-S/05	stat soc	27	26	23	22	20	19	19	18	15	13	12	-0,56	
SECS-S/06	mat x ec	148	144	141	138	133	130	123	121	113	99	94	-0,36	
		1809	1748	1601	1546	1466	1403	1339	1286	1196	1105	1023	-0,43	-0,43

## 2.4. Chi le otterrà = la valutazione

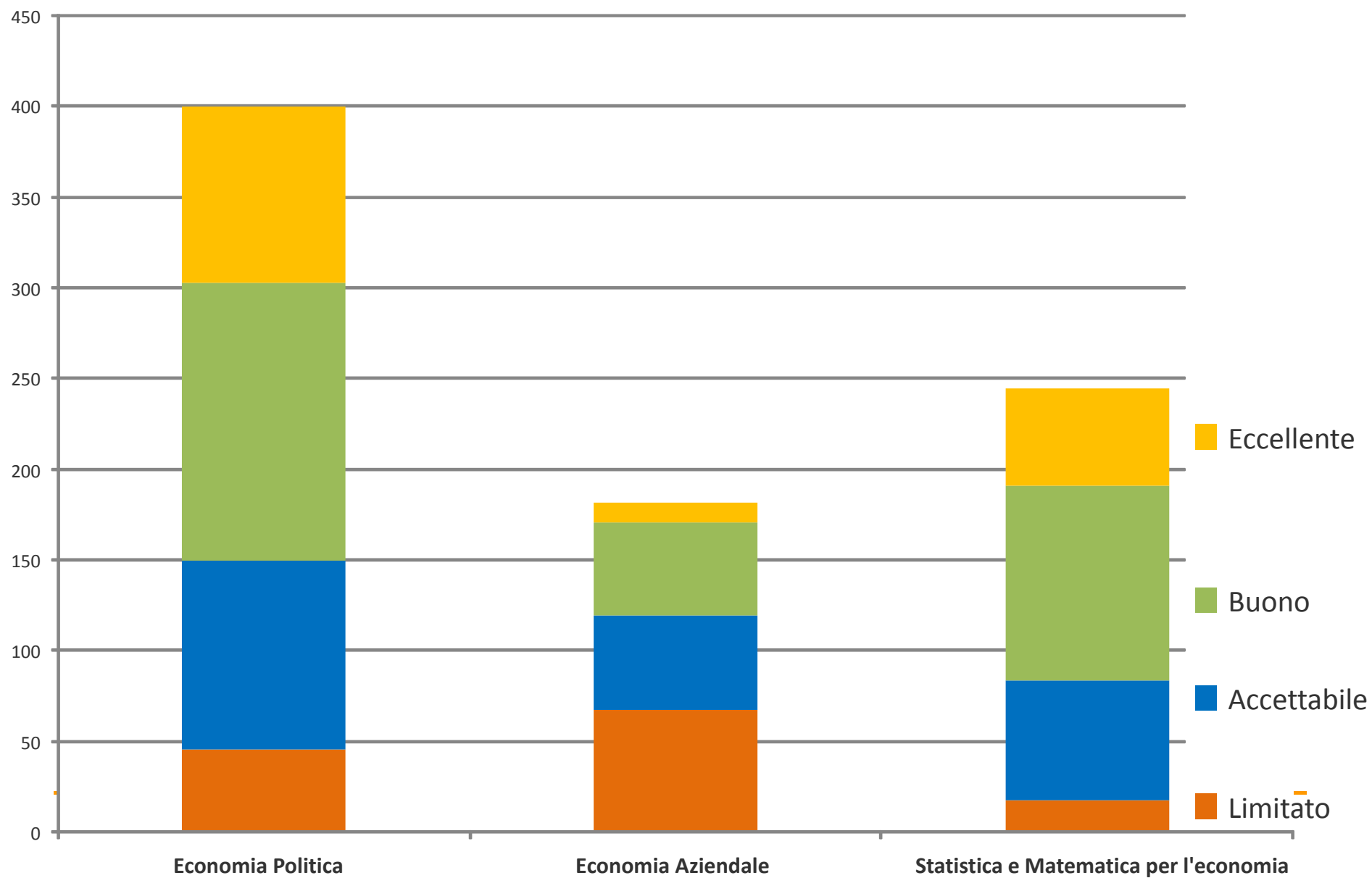
Rappresentatività / Autovalutazione

**Rapporto tra n. di prodotti selezionati e n. ricercatori in servizio al 31/12/03**



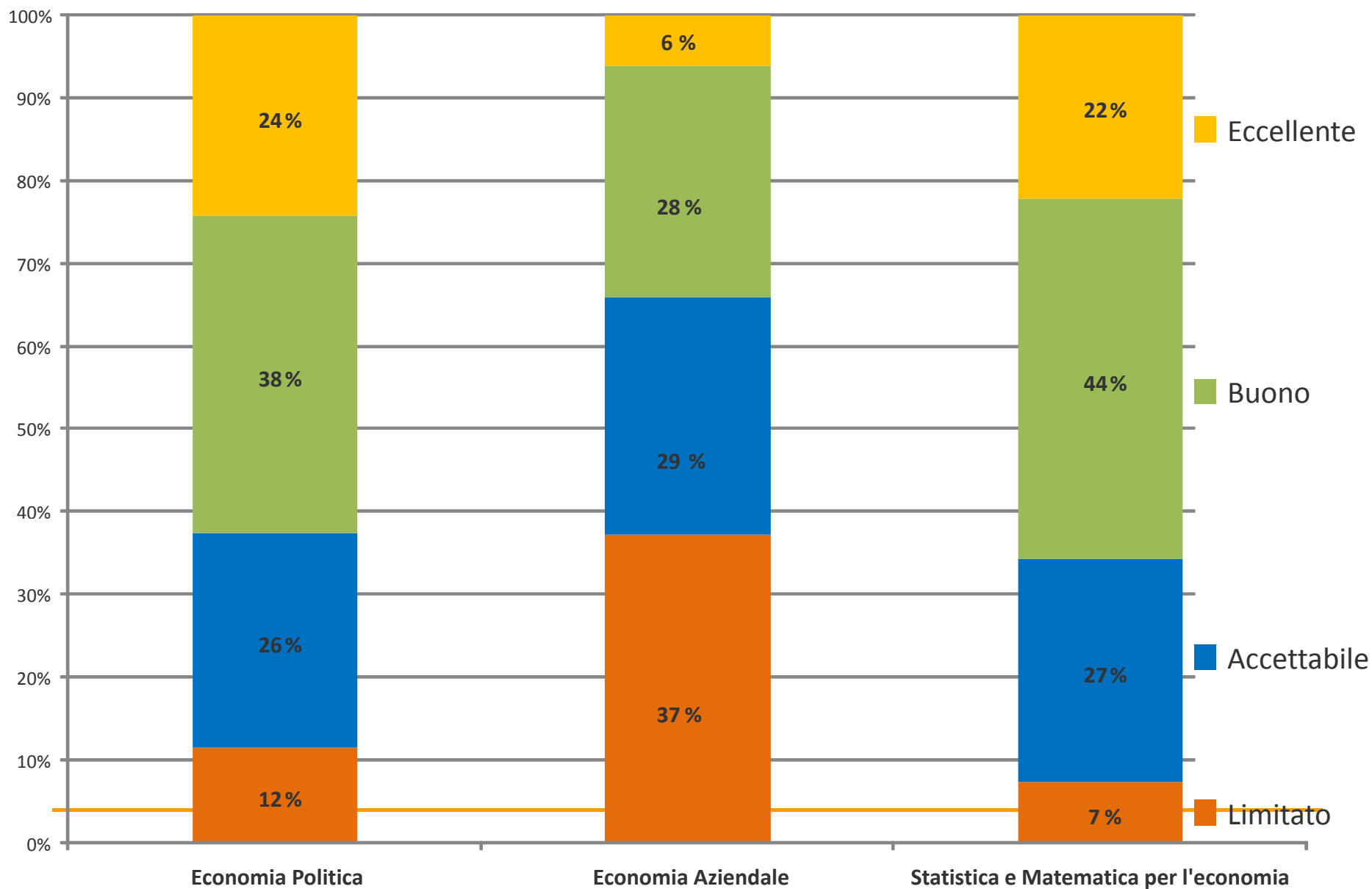
## Esiti del VTR 2001-03 per MacroSSD (valori assoluti)

[tutti i prodotti presentati nell'Area 13 dai Ricercatori dei MacroSSD considerati sono inclusi]

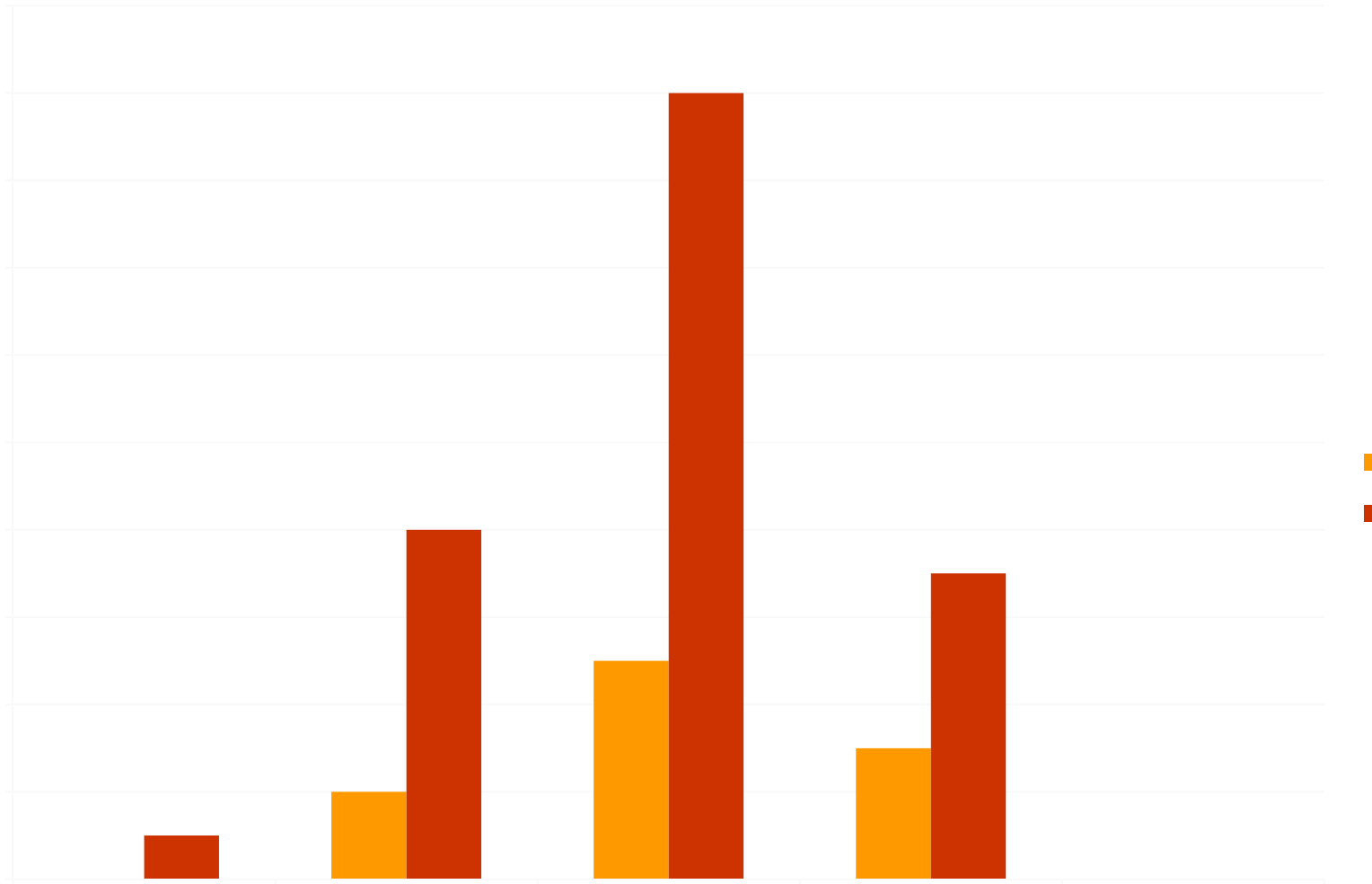


## Esiti del VTR 2001-03 per MacroSSD (valori %)

[tutti i prodotti presentati dai Ricercatori dei MacroSSD considerati sono inclusi]



Posizionamento Prodotti con affiliazione “Italia” rispetto ai percentili mondiali della categoria JR AIDEA di appartenenza (2001-08)



---

# In sintesi

1. Chi lavorerà?
  2. Come si lavorerà?
  3. Chi richiederà risorse?
  4. Chi le otterrà?
-

---

### 3. Quali linee strategiche?

- Professionalizzazione
  - Rifiutare o accettare sfida della valutazione?
  - Internazionalizzazione?
  - La ricerca dei corsi o la corsa alla ricerca?
  - Didattica ai dipartimenti: opportunità o minaccia?
  - ???
-